



## INSTALLATION INSTRUCTIONS

1. Wash hands with soap and water before unpacking and assembling unit.
2. Unwrap filter cartridge and place in a glass of clean water. Allow cartridge to soak for 15 minutes to flush out any loose carbon fines. Make sure water covers the filter completely.
3. Wash the pitcher, lid, and reservoir with soap and warm water and rinse thoroughly. DO NOT WASH FILTER CARTRIDGE. Pitcher, reservoir, and lid are NOT DISHWASHER SAFE.

**NOTE:** Remove Electronic Change indicator from lid prior to washing. Once lid is completely dry, insert Electronic change indicator into lid.

4. Hold filter cartridge under cold running water for 30 seconds or until the water runs clear through the filter.
5. Assemble the pitcher as shown. **a)** Place reservoir into pitcher, **b)** push filter cartridge firmly into reservoir to create a good seal.

Note: The reservoir will only fit into the pitcher one way.

6. **a)** Fill the reservoir with cold tap water. **b)** Set the pitcher aside. Filtered water will begin to collect in the bottom of the pitcher. Continue to add water until the filtered water in the pitcher reaches the bottom of the reservoir. Replace lid on pitcher.

**NOTE:** If black carbon fines are present in the filtered drinking water, the filter cartridge may not have been thoroughly flushed. It may be necessary to empty the first 1-2 pitchers of filtered water to flush out any remaining carbon fines.

7. Press and hold down the "START" button on the Electronic Change Indicator, located in the lid, for 5 to 6 seconds and release button. The display will show 60 days, four bars and one small flashing dot in the bottom right hand corner of the display should be seen.

The indicator will count down each day and every 15 days one bar will disappear. When the indicator shows "00" and/or no bars it is time to replace the cartridge.

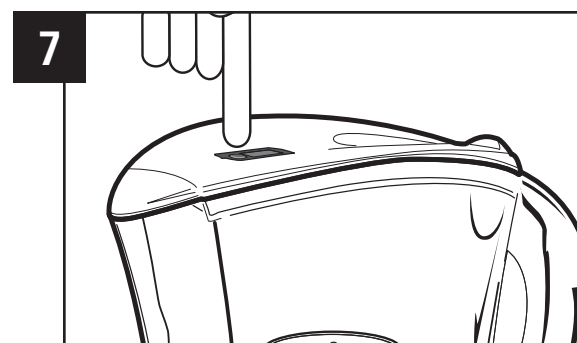
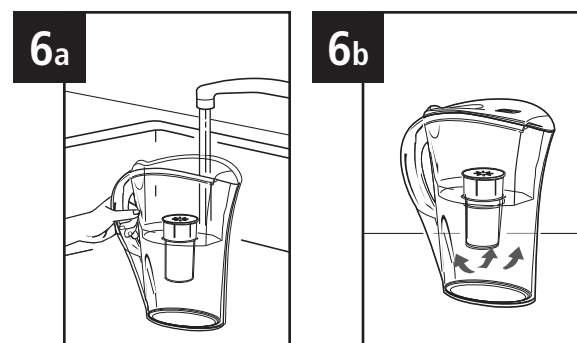
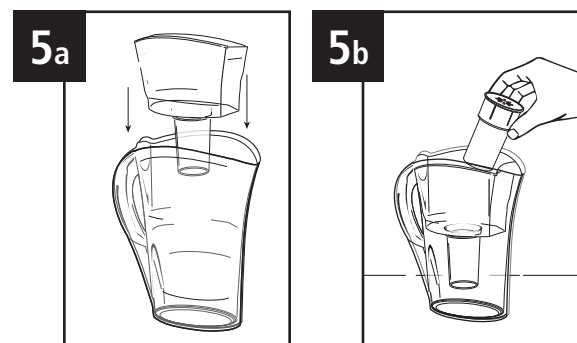
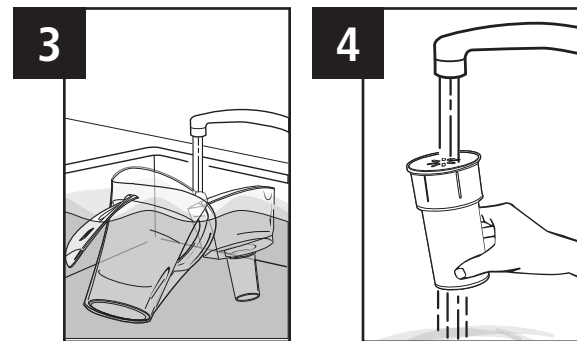
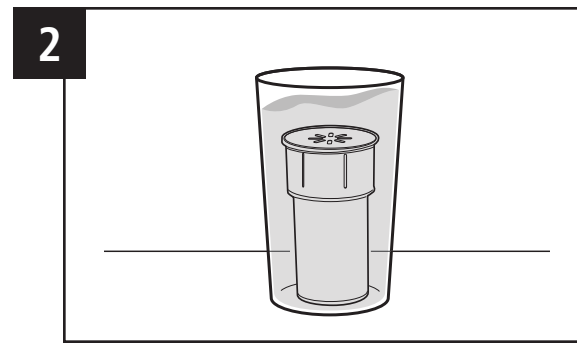
## CARTRIDGE REPLACEMENT

To assure the best pitcher performance, it is important to replace the pitcher filter cartridge regularly. Filter cartridge should be changed after 44 pitchers (40 gallons) of water have been filtered (about once every two months for an average family of four.)

1. Drain pitcher of water, remove old cartridge and discard.
2. Follow steps 2 – 6 under Installation Instructions.
3. Reset Electronic Change indicator. Press and hold down the "START" button on the Electronic Change Indicator, located in the lid, for 8 to 9 seconds and release button. The display will flash three times and then show 60 days, four bars and one small flashing dot in the bottom right hand corner of the display. The indicator is now reset.

### Replacement Cartridges

PF300S - Single Pack  
PF300T - Value Pack



## INSTRUCCIONES DE INSTALACIÓN

1. Lávese las manos con jabón y agua antes de desempacar y armar la unidad.
2. Desenvuelva el cartucho filtrante y póngalo en un vaso de agua limpia. Deje que el cartucho se remoje durante 15 minutos para purgar toda partícula fina de carbono suelta. Asegúrese de que el agua cubra completamente el filtro.
3. Lave la jarra, la tapa y el recipiente con agua tibia y jabón y luego enjuáguelos bien. NO LAVE LOS CARTUCHOS FILTRANTES. La jarra, el recipiente y la tapa NO DEBEN LAVARSE EN LA LAVADORA DE PLATOS.

**NOTA:** Retire el indicador electrónico de cambio de cartucho en la tapa antes de lavarla. Una vez que la tapa esté completamente seca, introduzca el indicador electrónico de cambio de cartucho en la tapa.

4. Sujete el cartucho filtrante debajo agua corriendo fría durante 30 segundos o hasta que el agua que pase por el filtro se vea clara.
5. Arme la jarra según se muestra. **a)** Coloque el recipiente dentro de la jarra, **b)** empuje firmemente el cartucho filtrante hacia el interior del recipiente para crear un buen sellado.

Nota: El recipiente sólo cabe en la jarra de una manera.

6. **a)** Llene el recipiente con agua fría de la llave. **b)** Ponga la jarra a un lado. El agua filtrada empezará a acumularse en el fondo de la jarra. Siga agregando agua hasta que el agua filtrada en la jarra llegue al fondo del recipiente. Vuelva a colocar la tapa de la jarra.

**NOTA:** Si hay partículas finas de carbono negras presentes en el agua potable filtrada, puede que no se haya enjuagado bien el cartucho filtrante. Pudiera necesitarse vaciar la primera jarra o las dos primeras jarras de agua filtrada para purgar toda partícula fina de carbono restante.

7. Oprima y mantenga sujeto el botón "START" del indicador electrónico de cambio de cartucho, ubicado en la tapa, durante 5 a 6 segundos y luego suelte el botón. La pantalla mostrará 60 días, cuatro barras y debería verse un pequeño punto intermitente en el rincón inferior derecho de la pantalla.

El indicador contará hacia atrás cada día y una barra desaparecerá cada 15 días. Cuando el indicador muestre "00" o no haya ninguna barra, es hora de cambiar el cartucho.

## REEMPLAZO DEL CARTUCHO

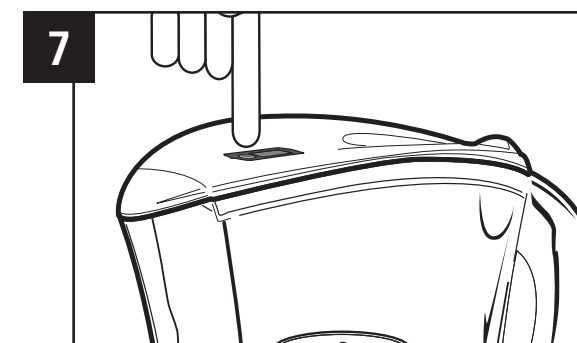
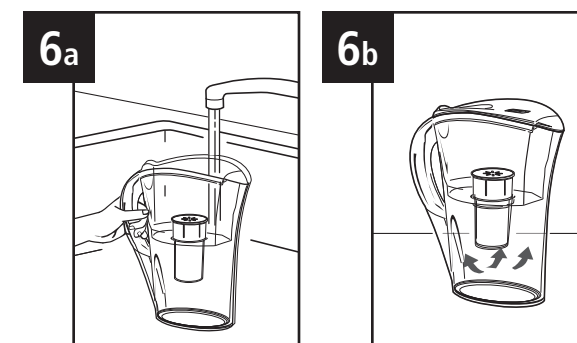
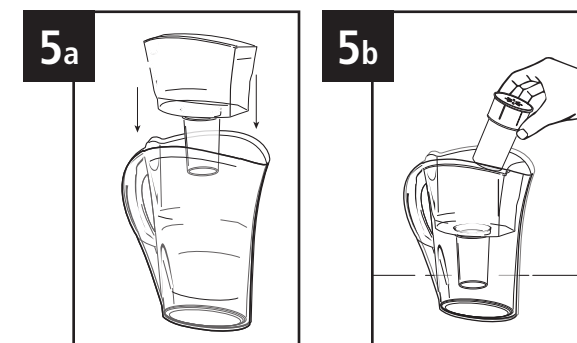
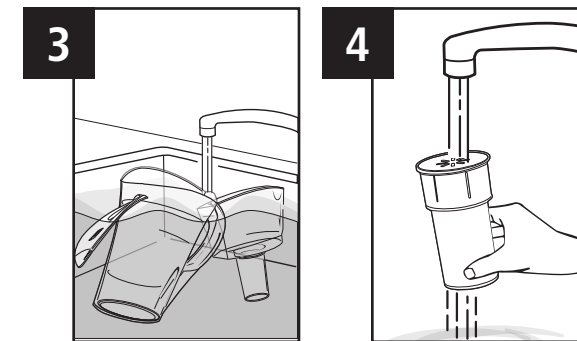
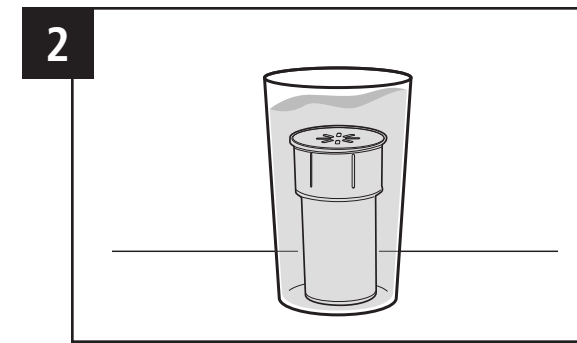
Es importante cambiar periódicamente el cartucho filtrante de la jarra para garantizar el mejor rendimiento de la jarra. Debe cambiarse el cartucho filtrante después que se hayan filtrado 44 jarras (151 litros), aproximadamente cada dos meses en una familia típica de cuatro personas.

1. Vacíe la jarra de agua, quite el cartucho viejo y deséchelo.
2. Siga los pasos 2 a 6 en las Instrucciones de instalación.
3. Reajuste el indicador electrónico de cambio de cartucho.

Oprima y mantenga sujeto el botón "START" del indicador electrónico de cambio de cartucho, ubicado en la tapa, durante 8 a 9 segundos y luego suelte el botón. La pantalla destellará tres veces y luego mostrará 60 días, cuatro barras y un pequeño punto intermitente en el rincón inferior derecho de la pantalla. Se ha reajustado el indicador.

### Cartuchos de repuesto

PF300S - Paquete simple  
PF300T - Paquete de valor



## INSTRUCTIONS D'INSTALLATION

1. Lavez-vous les mains à l'eau savonneuse avant de déballer l'unité et de l'assembler.
2. Déballez la cartouche filtrante et placez-la dans un verre d'eau propre. Laissez-la tremper pendant 15 minutes pour enlever les fines particules libres de carbone. Assurez-vous que le filtre est complètement recouvert d'eau.
3. Lavez la carafe, le couvercle et le réservoir à l'eau savonneuse tiède et rincez-les bien. NE LAVEZ PAS LA CARTOUCHE FILTRANTE. La carafe, le réservoir et le couvercle ne sont pas LAVABLES AU LAVE-VAISSELLE.

**REMARQUE :** Enlevez l'indicateur de remplacement électronique du couvercle avant de laver ce dernier. Une fois que le couvercle est complètement sec, insérez l'indicateur de remplacement électronique dans le couvercle.

4. Placez la cartouche filtrante sous un robinet d'eau froide pendant 30 secondes ou jusqu'à ce que l'eau qui s'écoule du filtre soit limpide.
5. Assemblez la carafe comme indiqué **a)** placez le réservoir dans la carafe, **b)** poussez fermement la cartouche filtrante dans le réservoir afin de créer une bonne étanchéité.

**REMARQUE :** Le réservoir ne peut être monté dans la carafe que d'une seule manière.

6. **a)** Remplissez le réservoir d'eau froide du robinet. **b)** Mettez la carafe de côté. De l'eau filtrée commencera à apparaître au fond de la carafe. Continuez d'ajouter de l'eau jusqu'à ce que le niveau d'eau filtrée dans la carafe atteigne le fond du réservoir. Remettez le couvercle sur la carafe.

**REMARQUE :** Si de fines particules de carbone noires se trouvent dans l'eau potable filtrée, il est possible que la cartouche n'ait pas été rincée à fond. Il se peut qu'il vous faille vider la première voire même la deuxième carafe d'eau filtrée pour vous débarrasser complètement des fines particules de carbone restantes.

7. Appuyez sur le bouton de départ "START" de l'indicateur de remplacement électronique situé sur le couvercle et maintenez-le enfoncé pendant 5 à 6 secondes puis relâchez-le. L'affichage indiquera 60 jours, quatre barres devraient apparaître sur l'affichage ainsi qu'un petit point clignotant dans son coin inférieur droit.

L'indicateur comptera les jours à rebours et une barre disparaîtra tous les 15 jours. Quand l'indicateur indique "00" ou que toutes les barres sont éteintes, c'est le moment de remplacer la cartouche.

## REEMPLACEMENT DE LA CARTOUCHE

Pour obtenir la meilleure performance possible pour la carafe, il est important de remplacer régulièrement la cartouche filtrante de la carafe. Il faut changer la cartouche filtrante après avoir filtré 44 carafes (151 litres) d'eau (environ une fois tous les deux mois pour une famille moyenne de quatre personnes.)

1. Videz la carafe de son eau, enlevez la cartouche usée et jetez-la.
2. Suivez les étapes 2 à 6 au chapitre instructions d'installation.
3. Remise à zéro de l'indicateur de remplacement électronique.

Appuyez sur le bouton de départ "START" de l'indicateur de remplacement électronique situé sur le couvercle et maintenez-le enfoncé pendant 8 à 9 secondes puis relâchez-le. L'affichage clignotera trois fois puis affichera 60 jours, quatre barres et un petit point clignotant dans son coin inférieur droit. L'indicateur est maintenant remis à zéro.

### Cartouches de rechange

PF300S – Lot de un et PF300T – Lot à prix réduit

