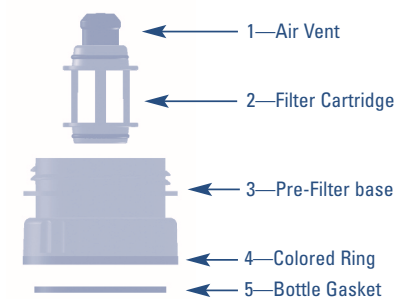




Water Bottle Pre-Filter User's Guide

The Water Bottle Pre-Filter by SteriPEN® is designed to remove large particulate matter from drinking water prior to purification treatment. While the Pre-Filter can be used in conjunction with any purification method, it is specifically designed for use by the SteriPEN® purifier model with the tapered end.



The Pre-Filter can be used in two ways: "Pour-through" and "Immersion."

Pour-through

- 1 Screw Pre-Filter base onto Nalgene® type 32 fl. . (1 liter) wide-mouth bottle until tight.
- 2 Insert filter cartridge into opening in Pre-Filter base with open end of cartridge down.
- 3 Twist filter cartridge to lock in place and pull air vent valve open.
- 4 Pour water through filter cartridge until bottle is filled to desired level.
- 5 Remove Pre-Filter base and cartridge as a unit from bottle. Remove cartridge from filter base and wipe away particulates from base with cloth. Rinse particulates from cartridge if necessary.

If using SteriPEN® Classic or other tapered-end model, follow steps 6, 7, and 8. If using SteriPEN® Adventurer Opti or a non-tapered-end model, follow steps 9 and 10.

- 6 After cleaning, screw Pre-Filter base onto water bottle until tight.
- 7 Activate SteriPEN® Classic or tapered-end model and insert lamp end into opening in Pre-Filter base until SteriPEN® creates a watertight seal.

While holding SteriPEN® in place, invert water bottle and SteriPEN® together. Purify per SteriPEN® purifier User's Guide. When treatment is complete, turn bottle and SteriPEN® upright and remove SteriPEN®. See "Storing the Pre-Filter."

If using SteriPEN® Adventurer Opti or a non-tapered end model, follow steps 9 and 10.

- 9 After cleaning, screw Filter Cartridge into base with the air vent down; this is the storage position (see back). Next, tighten the Pre-Filter base onto the lid of the water bottle.
- 10 Activate SteriPEN® purifier, then insert into bottle. Purify per model's User's Guide.

Immersion

Note: The colored ring on the rim of the filter base seals against the flange of the water bottle neck to prevent untreated water from contaminating the threads and outer rim of the bottle.

- 1 Screw Pre-Filter base onto Nalgene® type 32 fl. oz. (1 liter) wide-mouth bottle until tight.
- 2 Insert filter cartridge into opening in Pre-Filter base with open end of cartridge down. Twist filter cartridge until it locks into place and pull air vent valve open.
- 3 Completely immerse water bottle with Pre-Filter end up.
- 4 Once water bottle is filled to desired level, remove from water and wipe away droplets from filter base, making sure the upper portion of water bottle is dry.
- 5 Remove Pre-Filter base and cartridge as a unit from bottle. Remove cartridge from filter base and wipe away particulates from filter base with cloth. Rinse particulates from cartridge if necessary.

If using SteriPEN® Classic or other tapered-end model, follow steps 6, 7, and 8. If using SteriPEN® Adventurer Opti or a non-tapered-end model, follow steps 9 and 10.

Tip: To help water to flow freely through the filter, wet the pre-filter mesh by submerging the filter cartridge in water before use. Rub the mesh with a clean cloth until it becomes thoroughly saturated.



Guide d'utilisation du préfiltre pour bouteille d'eau

Le préfiltre pour bouteille d'eau du SteriPEN® sert à éliminer les particules de grande taille de l'eau potable avant un traitement de purification. Bien que le pré-filtre puisse être utilisé en combinaison avec n'importe quelle méthode de purification, il est spécifiquement conçu pour les purificateurs d'eau SteriPEN® dotés d'un embout conique.

Deux méthodes au choix : en versant l'eau à travers le préfiltre ou par immersion.

En versant l'eau à travers le préfiltre

- 1 Vissez la base du préfiltre sur une bouteille à large goulot de type Nalgene® de 1 litre, en serrant bien.
- 2 Insérez la cartouche du filtre dans la base du préfiltre, côté ouvert vers le bas.
- 3 Vissez la cartouche du filtre pour la verrouiller en place et tirez sur la valve de passage d'air pour l'ouvrir.
- 4 Versez de l'eau à travers la cartouche du filtre pour remplir la bouteille jusqu'au niveau souhaité.
- 5 Retirez la base du préfiltre et la cartouche ensemble de la bouteille. Retirez la cartouche de la base du filtre et essuyez les particules de la base avec un chiffon. Rincez, si nécessaire, les particules de la cartouche.

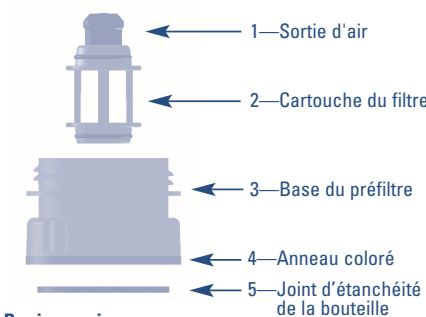
Si vous utilisez le SteriPEN® Classic ou un autre modèle doté d'un embout conique, suivez les étapes 6, 7 et 8. Si vous utilisez le SteriPEN® Adventurer Opti ou un modèle non doté d'un embout conique, passez aux étapes 9 et 10.

- 6 Après le nettoyage, vissez la base du préfiltre sur la bouteille d'eau en serrant bien.
- 7 Activez le SteriPEN® Classic ou le modèle doté d'un embout conique et insérez la lampe dans la base du préfiltre jusqu'à ce que le SteriPEN® crée un joint étanche.

Tout en maintenant le SteriPEN® en place, retournez la bouteille d'eau et le SteriPEN® ensemble. Purifiez selon le guide d'emploi SteriPEN®. À la fin du traitement, retournez la bouteille et le SteriPEN® en position verticale et retirez le SteriPEN®. Voir « rangement du préfiltre ».

Si vous utilisez le SteriPEN® Adventurer Opti ou un modèle non doté d'un embout conique, passez aux étapes 9 et 10.

- 9 Après le nettoyage, vissez la cartouche du filtre sur son support, l'orifice d'aération étant orienté vers le bas. C'est la position de rangement (voir au dos). Serrez ensuite le support du préfiltre sur le bouchon de la bouteille d'eau.
- 10 Activez le purificateur SteriPEN® avant de l'introduire dans la bouteille. Purifiez selon le guide d'emploi.



Par immersion

Remarque : L'anneau coloré sur le rebord de la base du filtre assure une étanchéité au goulot de la bouteille pour empêcher l'eau non traitée de contaminer les filetages et le rebord extérieur de la bouteille.

- 1 Vissez la base du préfiltre sur la bouteille à large goulot de type Nalgene® de 1 litre, en serrant bien.
- 2 Insérez la cartouche du filtre dans la base du préfiltre avec l'extrémité ouverte de la cartouche tournée vers le bas. Vissez la cartouche du filtre jusqu'à ce qu'elle se verrouille en place et tirez sur la valve passage d'air pour l'ouvrir.
- 3 Immergez complètement la bouteille d'eau, avec le préfiltre vers le haut.
- 4 Une fois la bouteille d'eau remplie jusqu'au niveau souhaité, sortez-la de l'eau et essuyez les gouttelettes restant sur la base du filtre et la partie supérieure de la bouteille d'eau qui doit être bien sèche.
- 5 Retirez la base du préfiltre et la cartouche ensemble de la bouteille. Enlevez la cartouche de la base du filtre et essuyez les particules de la base du filtre avec un chiffon. Rincez, si nécessaire, les particules de la cartouche.

Si vous utilisez le SteriPEN® Classic ou un autre modèle doté d'un embout conique, suivez les étapes 6, 7 et 8. Si vous utilisez le SteriPEN® Adventurer Opti ou un modèle non doté d'un embout conique, passez aux étapes 9 et 10.

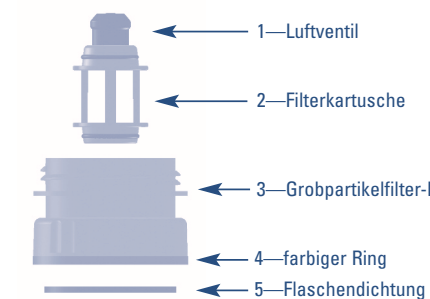
Conseil pratique : Pour faciliter le passage de l'eau dans le filtre, mouillez la grille du préfiltre avant l'utilisation. Frottez la grille avec un chiffon propre jusqu'à ce qu'elle soit totalement saturée.



Gebrauchsanleitung für den Grobpartikelfilter von SteriPEN® für Weithals-Wasserflaschen

Der Grobpartikelfilter für Weithalsflaschen von SteriPEN® ist für das Entfernen von grossen Partikeln aus dem Trinkwasser bestimmt und wird vor der Entkeimung des Wassers angewandt. Der Pre-Filter kann in Verbindung mit jeder Entkeimungsmethode verwendet werden. Ist jedoch speziell für die Verwendung von SteriPEN®-Entkeimer mit angeschrägter Dichtung design.

Der Grobpartikelfilter kann auf zwei verschiedene Arten verwendet werden: zum Eingiessen und zum Eintauchen



Eingiessen

- 1 Schrauben Sie den Grobpartikelfilter-Ring fest auf eine Weithalsflasche von Nalgene® (1,0 Liter Modell).
- 2 Setzen Sie die Filterkartusche mit der Öffnung nach unten in den Grobpartikelfilter-Ring ein.
- 3 Drehen Sie die Kartusche bis sie einrastet, und öffnen Sie das Luftventil.
- 4 Giessen Sie Wasser durch die Filterkartusche bis die Flasche zur gewünschten Höhe gefüllt ist.
- 5 Entfernen Sie den Ring und die Kartusche des Grobpartikelfilters zusammen von der Flasche. Nehmen Sie die Kartusche aus dem Filterring und wischen Sie die Partikel mit einem Tuch von dem Ring ab. Falls notwendig, spülen Sie auch die Kartusche ab bis sie frei von Partikeln ist.

Bei Verwendung von SteriPEN® Classic oder einem anderen Modell mit angeschrägter Dichtung, Punkt 6, 7 und 8 beachten. Bei Verwendung des SteriPEN® Adventurer Opti oder einem anderen Modell ohne abgeschrägter Dichtung, bitte die Punkte 9 und 10 befolgen.

- 6 Nach der Reinigung schrauben Sie den Ring des Grobpartikelfilters wieder fest auf die Wasserflasche.
- 7 Den SteriPEN® Classic oder ein anderes Modell mit angeschrägter Dichtung aktivieren, und die Lampe in die Öffnung des Pre-Filter stecken, damit eine wasserdichte Verbindung entsteht.

Halten Sie SteriPEN® fest und drehen Sie die Wasserflasche und SteriPEN® zusammen um. Entkeimen gemäss der SteriPEN® Entkeimer Bedienungsanleitung. Wenn die Behandlung abgeschlossen ist, bringen Sie Wasserflasche und SteriPEN® wieder in senkrechte Position und nehmen Sie den SteriPEN®-Entkeimer aus der Flasche heraus. Siehe „Aufbewahrung des Grobpartikelfilters“.

Bei Verwendung des SteriPEN® Adventurer Opti oder einem anderen Modell ohne abgeschrägter Dichtung, bitte die Punkte 9 und 10 befolgen.

- 9 Schrauben Sie nach der Reinigung die Filterkartusche in den Filterring mit dem Luftfilter nach unten—in dieser Position kann sie sicher aufbewahrt werden (siehe Rückseite). Schrauben Sie dann den Grobpartikelfilter-Ring fest auf die Wasserflasche.
- 10 Den SteriPEN® Entkeimer aktivieren und dann in die Flasche halten. Entkeimen gemäss der Bedienungsanleitung.

Eintauchen

Beachten: Der farbige Ring am Ende des Filters dichtet den Flaschenhals ab und verhindert dass unbehandeltes Wasser das Gewinde und den äusseren Rand der Flasche verunreinigt.

- 1 Schrauben Sie den Grobpartikelfilter-Ring fest auf eine Weithalsflasche von Nalgene® (1,0 Liter Modell).
- 2 Setzen Sie die Kartusche mit der Öffnung nach unten in den Grobpartikelfilter ein. Drehen Sie die Kartusche bis sie einrastet, und öffnen Sie das Luftventil.
- 3 Tauchen Sie die Flasche komplett ins Wasser. Grobpartikelfilter schaut nach oben.
- 4 Sobald die Flasche bis zur gewünschten Höhe gefüllt ist, nehmen Sie sie aus dem Wasser und wischen Sie alle Wassertropfen vom Filterring ab. Trocknen Sie den oberen Teil der Wasserflasche sorgfältig ab.
- 5 Entfernen Sie den Ring und die Kartusche des Grobpartikelfilters zusammen von der Flasche. Nehmen Sie die Kartusche aus dem Filterring und wischen Sie die Partikel mit einem Tuch von dem Ring ab. Falls notwendig, spülen Sie auch die Kartusche ab bis sie frei von Partikeln ist.

Bei Verwendung von SteriPEN® Classic oder einem anderen Modell mit angeschrägter Dichtung, Punkt 6, 7 und 8 beachten. Bei Verwendung des SteriPEN® Adventurer Opti oder einem anderen Modell ohne abgeschrägter Dichtung, bitte die Punkte 9 und 10 befolgen.

Tip: Zur Verbesserung des Wasserdurchlaufs durch den Filter Grobfilterkartusche vor Verwendung in Wasser eintauchen. Das Filtergewebe mit einem sauberen Lappen reiben, bis es voll durchtränkt ist.



Guía del usuario de prefiltros de para botes de agua

El prefiltro SteriPEN® de botes de agua ha sido diseñado para eliminar partículas de gran tamaño del agua potable antes del tratamiento de purificación. Si bien es posible utilizar el Pre-Filtro junto con cualquier método de purificación, está específicamente diseñado para ser utilizado en los modelos de purificadores SteriPEN que tienen el extremo que se va estrechando.

El prefiltro se puede usar de dos maneras diferentes: "por vertido directo" y "por inmersión."

Vertido directo

- 1 Enrosque la base del prefiltro en la botella de boca ancha de la marca Nalgene® de 1 litro hasta que esté bien apretada.
- 2 Inserte el cartucho del filtro en la abertura situada en la base del prefiltro con el extremo abierto del cartucho hacia abajo.
- 3 Gire el cartucho del filtro hasta que encaje y tire de la válvula de aire para que se abra.
- 4 Vierta el agua para que pase por el cartucho del filtro y llene la botella hasta donde desee.
- 5 Quite de la botella la base del prefiltro y el cartucho como una sola unidad, saque el cartucho de la base del filtro y limpie con un paño las partículas que se hayan quedado impregnadas en la base. Aclare las partículas del cartucho si lo cree necesario.

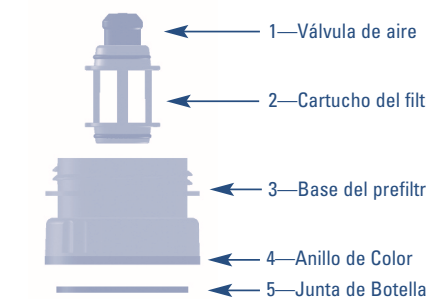
Si se utiliza el modelo SteriPEN® Classic u otro modelo de extremo que se va estrechando, seguir los pasos 6, 7 y 8. Si se utiliza el modelo SteriPEN® Adventurer Opti o un modelo sin extremo que se va estrechando, seguir los pasos 9 y 10.

- 6 Después de realizar la limpieza, enrosque la base del prefiltro a la botella de agua hasta que esté bien apretada.
- 7 Activar el modelo SteriPEN® Classic o el modelo de extremo que se va estrechando e insertar el extremo de la lámpara en la abertura de la base del Pre-Filtro hasta que el SteriPEN® genere un sellado impermeable.

Con el prefiltro SteriPEN® en su sitio, invierta la botella de agua y el prefiltro a la vez. Realizar la purificación según el Manual para el Usuario del purificador SteriPEN®. Una vez completado el tratamiento, coloque la botella y el SteriPEN® en posición vertical y quite el SteriPEN®. Consulte la sección "Conservación del Prefiltro".

Si se utiliza un SteriPEN® Adventurer Opti o un modelo sin extremo que se va estrechando, seguir los pasos 9 y 10.

- 9 Después de la limpieza, ajuste el cartucho del filtro en la base con la válvula de aire hacia abajo; ésta es la posición de conservación (ver reverso). Luego, ajuste la base del prefiltro a la tapa de la botella de agua.
- 10 Activar el purificador SteriPEN®, luego insertar en la botella. Realizar la purificación según el Manual para el Usuario del modelo.



Inmersión

Nota: El anillo de color en el borde de la base del filtro se sella contra el reborde del cuello de la botella de agua para evitar que el agua sin tratar contamine las rosas y el reborde externo de la botella.

- 1 Enrosque la base del prefiltro en la botella de boca ancha de marca Nalgene® de 1 litro hasta que esté bien apretada.
- 2 Inserte el cartucho del filtro en la abertura situada en la base del Prefiltro con el extremo abierto del cartucho hacia abajo. Gire el cartucho del filtro hasta que encaje y tire de la válvula de aire para que se abra.
- 3 Sumerja por completo la botella de agua con el extremo del prefiltro hacia arriba.
- 4 Una vez que el bote de agua se ha llenado hasta donde se necesita, saque el agua y limpie las gotitas que se han quedado en la base del filtro asegurándose de que la parte de arriba del bote de agua esté seco.
- 5 Quite del bote la base del prefiltro y el cartucho como una sola unidad, saque el cartucho de la base del filtro y limpie con un paño las partículas que se han quedado impregnadas en la base. Aclare las partículas del cartucho si fuese necesario.

Si se utiliza el modelo SteriPEN® Classic u otro modelo de extremo que se va estrechando, seguir los pasos 6, 7 y 8. Si se utiliza el modelo SteriPEN® Adventurer Opti o un modelo sin extremo que se va estrechando, seguir los pasos 9 y 10.

Consejo: Para hacer que el agua fluya libremente a través del filtro, humedezca la malla del prefiltro sumergiendo el cartucho del filtro en agua antes de usar. Frote la malla con un paño limpio hasta que quede completamente empapada.



Guía del usuario de prefiltros de para botes de agua

Conservación del prefiltro



- 1 Presione la válvula de aire para que se cierre y seque la punta de la válvula del cartucho del filtro con un paño. Instale el cartucho en la apertura de la base del prefiltro con la punta de la válvula hacia abajo. Gire el cartucho del filtro hasta que encaje.
- 2 El prefiltro se puede guardar en un bote. Enrosque el tapón del bote de agua en la parte de arriba de la base del filtro. Para beber, desenrosque el prefiltro y el tapón del bote de agua como una sola unidad.

El pre-filtro de SteriPEN® pesa 45.5 gramos (1.6 onzas) y se puede conservar en una botella Nalgene® de boca ancha. Los cartuchos del filtro están hechos de una capa de nailon duradera y pueden enjuagarse y ser reutilizados muchas veces. Se aconseja lavar de vez en cuando la base del prefiltro y el cartucho con una solución jabonosa no muy fuerte.

Se pueden adquirir los cartuchos de recambio del prefiltro en los establecimientos de SteriPEN®.

Contenido del Embalaje:

Base del prefiltro, cartucho del filtro, Guía del Usuario

Especificaciones del producto:

peso: 45.5 gramos
dimensiones: 7 cm de diámetro x 5 cm de altura

Características del producto

- En términos nominales, pantalla de nylon durable de 40x40 micrones.
- Cartucho reversible para almacenamiento compacto
- Sellos de agua dobles para evitar la contaminación de las superficies donde se bebe (roscas de la botella)
- Se adapta a la mayoría de las botellas de agua de boca ancha estándar



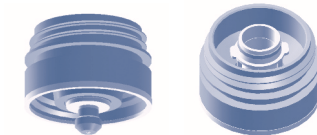
Para cambiar el cartucho del filtro

Para cambiar el cartucho del filtro se deben seguir los siguientes pasos:

- 1 Colocar la base del filtro en la botella de agua
- 2 Introducir el cartucho del filtro
- 3 Gire el cartucho del filtro hasta que encaje y tire de la válvula de aire para que se abra.
- 4 Verter el agua que pasará por el prefiltro



El cartucho del prefiltro se puede volver a utilizar después de limpiarlo.



Posición de conservación del prefiltro

ADVERTENCIAS:

- Este prefiltro SteriPEN® para botes de agua ha sido diseñado para eliminar partículas de gran tamaño del agua pero no elimina contaminantes microbiológicos o químicos.
- No use este prefiltro para botes de agua con otros líquidos que no sean agua.
- En casos en los que hay presencia de sedimentos finos, el agua se debe recoger en un recipiente grande y aclararse dejando que los sedimentos se asienten. Cuando las partículas sean muy pequeñas, puede que este prefiltro para botes de agua no sirva para aclarar el agua. Si no puede obtener agua potable, consulte la guía del usuario del purificador de agua SteriPEN® para saber cómo tratar el agua turbia.
- Aunque el Prefiltro ha sido diseñado para impedir que el agua que no ha sido tratada contamine las roscas y el cuello del bote, se deben inspeccionar las roscas por si se le han quedado gotitas y secarlas si fuese necesario.

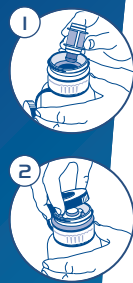
Diseñado, desarrollado y probado en EE UU por Hydro-Photon, Inc.

P.O. Box 675, 262 Ellsworth Rd.
Blue Hill, Maine 04614 EE UU
Teléfono de contacto gratuito en EE UU: (888)-STERIPEN
Teléfono: +1 (207) 374-5800
Fax: +1 (207) 374-5100
info@steripen.com
www.steripen.com

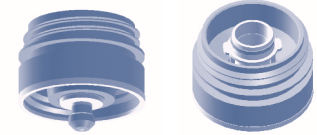
© 2010 Hydro-Photon, Inc.
Reservados todos los derechos.
MANPF1010

Gebrauchsanleitung für den Grobpartikelfilter von SteriPEN® für Weithals-Wasserflaschen

Aufbewahrung des Grobpartikelfilters



- 1 Schliessen Sie das Luftventil und trocknen Sie die Unterseite des Ventils der Filterkartusche mit einem Tuch ab. Bauen Sie die Kartusche mit dem Ventil nach unten in die Öffnung des Grobpartikelfilterrings ein. Drehen Sie die Kartusche bis sie einrastet.
- 2 Sie können den Grobpartikelfilter auf der Flasche aufbewahren. Schrauben Sie den Deckel der Wasserflasche auf den Filterring. Zum Trinken schrauben Sie den Filter und den Deckel zusammen auf.



Aufbewahrungsposition des Grobpartikelfilters

Der Pre-Filter von SteriPEN® wiegt 45.5 Gramm und kann auf einer Nalgene-Flasche aufgeschraubt aufbewahrt werden. Die Kartusche des Grobpartikelfilters ist aus permanentem Nylonfilter und kann viele Male ausgespült und wieder verwendet werden. Wir empfehlen gelegentliches Waschen des Filterrings und der Kartusche mit einem milden Seifenlösung.

Ersatzfilterkartuschen erhalten Sie bei Ihrem SteriPEN® Händler.

Packungsinhalt:

Grobpartikelfilter-Ring, Filterkartusche, Gebrauchsanleitung

Produktbeschreibung:

Gewicht: 45.5 gramm
Masse: Durchmesser 7 cm, Höhe 5 cm

Produktbeschreibung

- Nominal 40x40 micron Nylonsieb
- Umkehrbare Kartusche für kompakte Aufbewahrung
- Doppelte Abdichtung verhindert Kontakt von nicht entkeimtem Wasser mit der Trinkoberfläche (Gewindegänge des Schraubverschlusses)
- Kompatibel mit den meisten Weithalsflaschen



Austausch der Filterkartusche

Zum Austausch der Filterkartusche:

- 1 Schrauben Sie den Filterring auf die Wasserflasche.
- 2 Setzen Sie die Filterkartusche ein.
- 3 Drehen Sie die Kartusche bis sie einrastet, und öffnen Sie das Luftventil.
- 4 Gießen Sie Wasser durch den Grobpartikelfilter.



Nach Reinigung ist die Grobpartikelfilter-Kartusche wieder verwendbar.



WARNHINWEISE:

- Dieser Grobpartikelfilter ist für die Entfernung von grossen Partikeln aus trübem Wasser bestimmt. Er entfernt keine mikrobiologischen oder chemischen Verunreinigungen.
- Verwenden Sie diesen Grobpartikelfilter nur für Wasser. Nicht für andere Flüssigkeiten verwenden.
- Befinden sich feine Sedimente im Wasser, dann können Sie das Wasser in einem grossen Behälter sammeln, und abwarten bis sich die Sedimente abgesetzt haben. Wenn die Partikel im trüben Wasser sehr fein sind, kann es sein, dass der Grobpartikelfilter das Wasser nicht richtig klar reinigen kann. Wenn Sie kein klares Wasser zur Verfügung haben, ziehen Sie die Gebrauchsanleitung des SteriPEN® Wasserentkeimers zu Rate, worin die Behandlung trüben bzw. getrübbten Wassers erklärt wird.
- Der Grobpartikelfilter verhindert zwar, dass nicht entkeimtes Wasser mit den Gewindegängen der Flasche in Kontakt kommt. Falls erforderlich, sollten Sie jedoch Wassertropfen vom Flaschenhals und den Gewindegängen abtrocknen.

Design, Entwicklung und Tests in den USA durch Hydro-Photon, Inc.

P.O. Box 675, 262 Ellsworth Rd.
Blue Hill, Maine 04614 USA
Gebührenfrei in USA: (888)-STERIPEN
Tel: (001) 207 374-5800
Fax: (001) 207 374-5100
info@steripen.com
www.steripen.com

© 2010 Hydro-Photon, Inc.
Alle Rechte vorbehalten.
MANPF1010

Guide d'utilisation du préfiltre pour bouteille d'eau

Rangement du préfiltre



- 1 Poussez sur la valve de passage d'air pour la fermer et essuyez le côté valve de la cartouche du filtre avec un chiffon. Installez la cartouche, côté valve tourné vers le bas, dans l'ouverture de la base du préfiltre. Vissez la cartouche du filtre pour la verrouiller en place.
- 2 Le préfiltre peut être laissé sur la bouteille. Vissez le bouchon de la bouteille d'eau sur la partie supérieure de la base du filtre. Pour boire, dévissez le préfiltre et le bouchon de la bouteille d'eau ensemble.

Le préfiltre SteriPEN® pèse 45,5 gr (1,6 oz) et peut être fixé sur une bouteille à large goulot de type Nalgene®. Les cartouches du préfiltre sont fabriquées à l'aide de grilles de nylon durables qui peuvent être rincées et réutilisées à plusieurs reprises. Un lavage occasionnel de la base du préfiltre et de la cartouche avec une solution de savon doux est conseillé.

Des cartouches de remplacement sont disponibles auprès des détaillants de SteriPEN®.

Contenu de l'emballage :

Support du préfiltre, cartouche du filtre, guide d'emploi

Spécifications du produit :

pois : 45.5 grammes
dimensions : diamètre de 7 cm x hauteur de 5 cm

Caractéristiques du produit

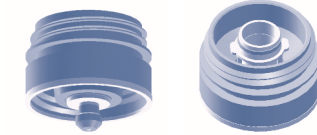
- Essentiellement un écran de nylon durable de 40x40 microns
- Cartouche réversible permettant un rangement compact
- Joints étanches doubles pour éviter la contamination de la surface de boisson (partie filetée de la bouteille)
- S'adapte à la plupart des bouteilles d'eau à goulot large



Remplacement de la cartouche du filtre

Pour remplacer la cartouche du filtre

- 1 Vissez la base du préfiltre sur une bouteille à large goulot de type Nalgene® de 1 litre, en serrant bien.
- 2 Insérez la cartouche du filtre
- 3 Vissez la cartouche du filtre pour la verrouiller en place et tirez sur la valve de passage d'air pour l'ouvrir.
- 4 Versez de l'eau à travers le préfiltre. La cartouche du préfiltre est réutilisable après le nettoyage.



Position de rangement du préfiltre

AVERTISSEMENTS :

- Ce préfiltre pour de bouteille d'eau est destiné à éliminer les particules de grande taille de l'eau. Il n'élimine pas les polluants microbiologiques et chimiques.
- N'utilisez pas ce préfiltre pour bouteille d'eau avec des liquides autres que de l'eau.
- En cas de sédiment très fin, l'eau peut quelquefois être recueillie dans un grand récipient et clarifiée en laissant le sédiment se déposer. Il arrive que le préfiltre soit inefficace pour clarifier l'eau, lorsque les particules sont très petites. Si l'on ne peut pas obtenir d'eau claire, se reporter au guide d'emploi du purificateur d'eau SteriPEN® pour traiter l'eau trouble ou opaque.
- Bien que le préfiltre soit conçu pour empêcher l'eau non traitée de contaminer les filetages des bouteilles, il est important de vérifier l'absence de gouttelettes sur les goulots et les filetages. Les essuyer soigneusement au besoin.

Conçu, développé et approuvé aux États-Unis par Hydro-Photon, Inc.

P.O. Box 675, 262 Ellsworth Rd.
Blue Hill, Maine 04614 États-Unis
Numéro vert aux États-Unis : (888)-STERIPEN
Téléphone : +1 (207) 374-5800
Téléfax : +1 (207) 374-5100
info@steripen.com
www.steripen.com

© 2010 Hydro-Photon, Inc.
Tous droits réservés.
MANPF1010

Water Bottle Pre-Filter User's Guide

Storing the Pre-Filter



- 1 Push air vent valve closed and dry off valve end of filter cartridge with cloth. Install cartridge, valve end down, into opening in Pre-Filter base. Twist filter cartridge to lock in place.
- 2 Pre-Filter may be stored on bottle. Screw water bottle cap onto top of filter base. To drink, unscrew Pre-Filter and water bottle cap as a unit.

The Pre-Filter by SteriPEN® weighs 45.5 grams (1.6 oz.) and may be stored on a Nalgene® type wide-mouth bottle. Pre-Filter cartridges are made from durable nylon screen and may be rinsed and reused many times. Occasional washing of the Pre-Filter base and cartridge with mild soap solution is advisable.

Replacement Pre-Filter cartridges are available at SteriPEN® retailers.

Package Contents:

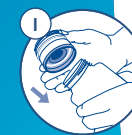
Pre-Filter base, Filter Cartridge, User's Guide

Product Specifications:

Weight: 45.5 grams (1.6 oz.)
Dimensions: 7 cm (2.7 in.) diameter x 5 cm (1.8 in.) height

Product Features:

- Nominally 40x40 micron durable nylon screen
- Reversible cartridge for compact storage
- Dual water seals for preventing drinking surface (bottle threads) contamination
- Fits most standard wide-mouth water bottles

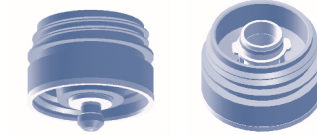


Replacement Filter Cartridge

To replace filter cartridge:

- 1 Attach filter base to water bottle
- 2 Insert filter cartridge
- 3 Twist filter cartridge to lock in place and pull air vent valve open.
- 4 Pour water through Pre-Filter

Pre-Filter cartridge is re-usable after cleaning.



Pre-Filter Storage Position

WARNINGS:

- This Water Bottle Pre-Filter is designed to remove large particulate matter from water. It will not remove microbiological or chemical contaminants.
- Do not use this Water Bottle Pre-Filter with liquids other than water.
- In some cases where fine sediment is present, water may be collected in a large container and clarified by allowing sediment to settle. When particulates are very small, this Water Bottle Pre-Filter may be ineffective in clarifying water. If clear water cannot be obtained, see SteriPEN® water purifier's user guide for how to treat turbid or cloudy water.
- While the Pre-Filter is designed to prevent untreated water from contaminating bottle threads, bottle neck and threads should be inspected for droplets and dried off if necessary.

Designed, Developed and Proven in the USA by Hydro-Photon, Inc.

P.O. Box 675, 262 Ellsworth Rd.
Blue Hill, Maine 04614 USA
Toll-Free in US: (888)-STERIPEN
Phone: +1 (207) 374-5800
Fax: +1 (207) 374-5100
info@steripen.com
www.steripen.com

© 2010 Hydro-Photon, Inc.
All rights reserved.
MANPF1010

