



# Faucet Mount Filter Use and Care Manual Model FM-5



## Congratulations!

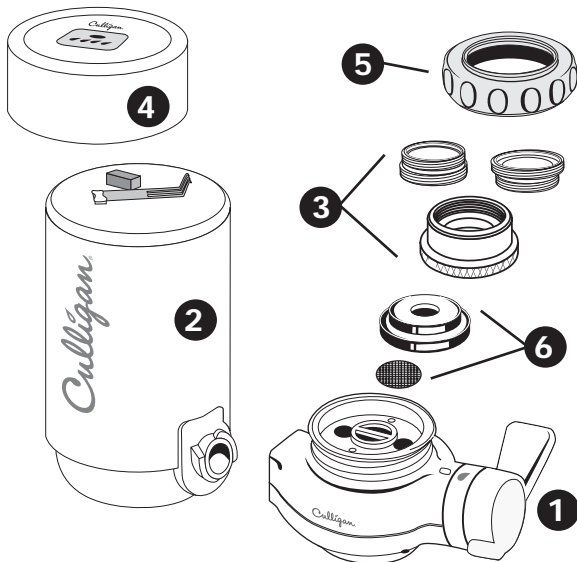
You have purchased a quality Culligan® water filter designed to give you cleaner, better tasting water. For over 60 years, Culligan has been supplying better quality water to the world. Trust Culligan for the best water you can get, anytime you want it. Our goal is to provide you with the highest quality water and the best possible service. For your home. For your health. For your family.

## Operating Specifications

Pressure Range: 30–125 psi (2.1–8.6 bar)  
 Temperature Range: 40–100°F (4.4–37.8°C)  
 Rated Service Flow: 0.5 gpm at 60 psi (1.9 Lpm @ 4.08 bar)  
 Filter Capacity: FM-5: 120 gallons (452 L)

## Parts Included

- |   |        |
|---|--------|
| 1. Filter body with "3-way spray" valve handle  | 157680 |
| 2. Filter cartridge                             | 155696 |
| 3. Faucet adapters (3 metal with washers)       | 144736 |
| 4. Filter monitor                               | 157810 |
| 5. Attachment Collar                            |        |
| 6. Gasket and screen (installed in filter body) |        |



The FM-5 is Tested and Certified by NSF International to NSF/ANSI Standard 42 for the aesthetic reduction of Taste and Odor, Chlorine, Particulate Class I and Bacteriostatic Effects. Standard 53 for the reduction of Cyst, Turbidity, Asbestos and Lead.

## Precautions

**WARNING:** Do not use with water that is microbiologically unsafe or of unknow quality without adequate disinfection before or after the system. Systems certified for cyst reduction may be used on disinfected waters that may contain filterable cysts.

**CAUTION:** This filter must be protected from freezing, which can cause cracking of the filter and water leakage.

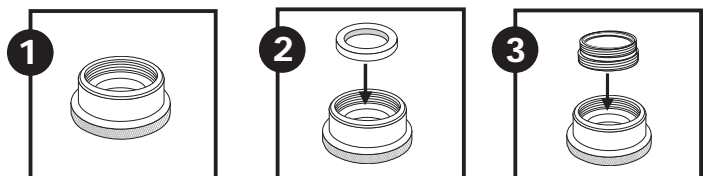
### NOTE:

- For cold water use only (when in the filtered water position).
- Make certain that installation of this system complies with all state and local laws and regulations.
- The contaminants or other substances removed or reduced by this water treatment device are not necessarily in your water.
- The filter cartridge has a limited service life. Changes in taste, odor, and/or flow of the water being filtered indicate that the cartridge should be replaced.
- After prolonged periods of non-use (such as during a vacation), it is recommended that the system be flushed thoroughly. Let water run for 5 minutes before using.

## Selecting the Correct Faucet Adapter

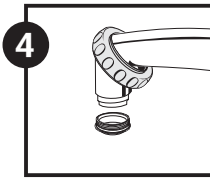
- (1) From the adapter kit, select the large adapter with the internal threads (Fig. 1).
- (2) Select one of the larger rubber washers and place it securely inside of the larger adapter (Fig. 2).
- (3) Remove the aerator from your faucet and determine the type of faucet threads:
  - External threads:** Use the larger adapter and washer by themselves.
  - Internal threads:** Through trial and error, select the smaller adapter (with external threads) that fits your faucet. Make sure there is a washer located inside the larger adapter, then screw the smaller adapter into the large adapter and tighten it securely. (Fig. 3).

**NOTE:** Adapters are included which will fit most faucets. To create a tight seal, you may need to use the gasket from your faucet's aerator in addition to the washers included with the adapters. If the adapters do not fit, it is recommended that you consult your local plumbing or hardware supplier for assistance in obtaining the correct thread adapter.

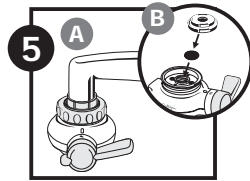


## Installing the Filter

(4) Unscrew and remove the attachment collar from the filter body. Slide the collar over the end of the faucet with threads toward you. Screw the adapter you have selected into the faucet and tighten securely (Fig. 4). If the smaller adapter is used, place the second washer into the adapter before screwing it into the faucet.

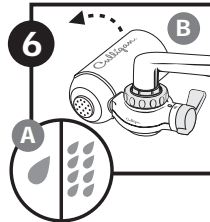


(5) Slide collar over adapter and screw onto filter body (Fig. 5a).



NOTE: Make sure screen and gasket are installed in filter body before installing on faucet (Fig. 5b).

(6) Make sure the valve handle is set to one of the UNFILTERED positions (the filled in drop or multiple filled-in drops) (Fig. 6a). Turn the filter cartridge horizontally to the filter body so that the top of the filter is facing away from you. Insert the stem of the cartridge into the filter body and tilt the cartridge upright until it clicks into position (Fig. 6b).



## Using the Filter

The Culligan Faucet Mount Filter features a unique 3-way spray valve handle. Turn on your faucet, then use the handle to select:

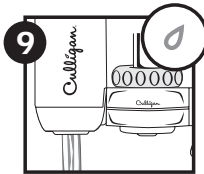
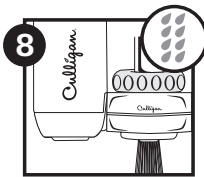
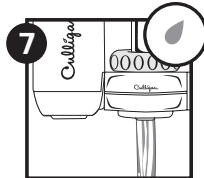
(7) A stream of UNFILTERED tap water

(8) A spray of UNFILTERED tap water

(9) A spray of FILTERED water (cold water only).

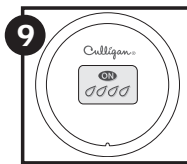
NOTE: It is important to flush each new filter cartridge for 10 minutes to remove loose carbon fines (the fines are not harmful, but should be flushed out before using the filtered water). Allow filter to flush for three seconds before each use.

**CAUTION:** Do not filter hot water above 100° (37.8°C). It will damage the filter cartridge.



## Reading the Filter Life Monitor

When you remove your FM-5 Monitored Faucet Mount Filter from the box, the monitor display will be blank (in the "off" position). Install the filter on your faucet, turn on the faucet, and turn the valve handle to the FILTERED water position (see diagram under "Using the Filter"). The monitor will automatically turn itself on. The LED display should show the word "ON" and 4 hollow water drops (see Fig. 9).



As you continue to use your filter, the 4 hollow drops will begin to fill in, one by one, from right to left. After 120 gallons have been filtered—approximately 2 months for a typical family of four—the monitor will show all 4 drops filled in and the monitor display will flash. This indicates that it is time to change the filter cartridge (see instructions under "Replacing the Filter Cartridge".)

The monitor is operated by a lifetime battery—no replacement necessary. To maximize the life of your filter monitor DO NOT remove the monitor except when replacing the filter cartridge.

## Replacing the Filter Cartridge

The Culligan FM-5 Monitored Water Faucet lasts up to 120 gallons, or about 3 months. When all of the droplets on the monitor are FILLED, the filter needs to be changed. The replacement cartridge for the FM-5 is the FM-5R.

NOTE: A reduction in flow or pressure of the filtered water will also require filter replacement.

(A) Move the 3-way spray handle to one of the UNFILTERED positions.

NOTE: If the handle is in the filtered position, the cartridge will not release (Fig. A).

(B) Tilt the filter cartridge away and pull away from filter body (Fig. B). Discard filter cartridge.

(C) Follow #6 under "Installing the Filter"

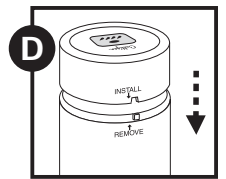
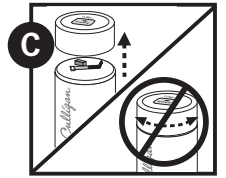
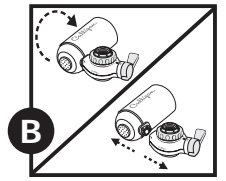
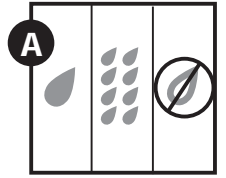
(D) After removing old filter cartridge, gently pull to remove monitor from top of cartridge. DO NOT TWIST MONITOR OFF OF FILTER (Fig. C). Discard cartridge. DO NOT discard monitor.

(E) Push reset button on underside of monitor. Line up the INSTALL arrow on the monitor with the REMOVE arrow on the filter and gently snap the monitor onto the new filter cartridge (Fig. D).

NOTE: Be sure to line up arrows before attaching monitor to filter cartridge. Failure to do so may damage the monitor.

(F) Follow #6 under "Installing the Filter"

NOTE: It is important to flush each new cartridge for 10 minutes to remove loose carbon fines (the fines are not harmful, but should be flushed out before using the filtered water). Allow the filter to flush for three seconds before each use.



## Troubleshooting

**Water drips from filter cartridge at point of attachment to filter body.**  
Make sure gasket is located between cartridge and point of attachment.

**Water flows slowly or unevenly.**  
Filter cartridge is plugged. Replace cartridge.

**Filtered and non-filtered water flows at the same time.**  
Rubber balls inside filter body need to be replaced. Call technical support at 1-800-645-5426 for details.

**Valve handle detaches from filter body.**  
Filter body needs to be replaced. Call technical support for details.

**Filter monitor lights stay on even after water has been turned off.**

1. Gently pull monitor off of filter cartridge. DO NOT twist monitor off.
2. Gently press the three brass prongs on the filter cartridge downward.
3. Replace filter cartridge. Turn water on and off. If problem persists, repeat process or call technical support at 1-800-645-5426.

**Filter monitor lights do not turn on at all.**

1. Gently pull monitor off of filter cartridge. DO NOT twist monitor off.
2. Gently lift the three brass prongs on the filter cartridge upward.
3. Replace filter cartridge. Turn water on and off. If problem persists, repeat process or call technical support at 1-800-645-5426.

After filter cartridge is replaced, raindrops on filter monitor are still filled in (full). Remove monitor and press reset button under cap. Replace monitor.

## Performance Data

**Important Notice:** Read this performance data and compare the capabilities of this system with your actual water treatment needs. It is recommended that, before installing a water treatment system, you have your water supply tested to determine your actual water treatment needs.

This system has been tested according to NSF/ANSI 42 and 53 for reduction of the substances listed below. The concentration of the indicated substances in water entering the system was reduced to a concentration less than or equal to the permissible limit for water leaving the system, as specified in NSF/ANSI 42 and 53.

### FM-5 with FM-5R Cartridge

Substance	Influent Challenge Concentration	Max. Permissible Product Water Concentration	Reduction Requirements	Minimum Reduction	Average Reduction
<b>Standard 42 Aesthetic Effects</b>					
Chlorine	2.0 mg/L ± 10%		≥ 50%		89.4%
Particulates (0.5 to < 1µm)	at least 10,000 particles/mL		≥ 85%		99.9%
Class I					
Bacteriostatic	System passes NSF Std. 42 for Bacteriostatic Effects				
Taste and Odor	System passes NSF Std. 42 for Taste and Odor Reduction				
<b>Standard 53 Health Effects</b>					
Cysts <sup>2</sup>	Minimum 50,000/L		99.95%	99.99%	99.99%
Turbidity	11 mg/L ± 1 NTU	0.5 NTU		97.7%	99%
Lead 6.5 pH	0.15 mg/L ± 10%		0.010 mg/L	98%	99%
Lead 8.5 pH	0.15 mg/L ± 10%		0.010 mg/L	98.4%	99%
Asbestos	10 <sup>7</sup> to 10 <sup>8</sup> fibers/L > 10 micrometers in length		99%	99.95%	99.95%

Flow Rate = 0.5 gpm (1.9 Lpm) Capacity = 120 gallons (454 L) or 3 months

<sup>2</sup> Based on the use of microspheres or *Cryptosporidium parvum* oocysts

Testing was performed under standard laboratory conditions, actual performance may vary.

**⚠ WARNING:** Do not use with water that is microbiologically unsafe or of unknown quality without adequate disinfection before or after the system. Systems certified for cyst reduction may be used on disinfected waters that may contain filterable cysts.

**NOTE:** Substances reduced are not necessarily in your water. Filter must be maintained according to manufacturer's instructions, including replacement of filter cartridges.

**NOTE:** The term 'bacteriostatic' indicates that the system limits the passage or growth of bacteria that may already exist in the incoming water. It does not mean that water leaving the system is safer to drink than water entering the system.

#### Test Conditions:

Flow Rate: 0.5 gpm (2.3 Lpm)  
 Inlet Pressure: 60 psi (4.1 bar)  
 Ph : 7.5 +/- 0.5  
 Temperature: 68°F +/- 5°F (20°C +/- 2.5°C)

#### Operating Requirements

Pressure: 30–125 psi (2.1 – 8.6 bar)  
 Temperature: 40 –100°F (4.4–37.8°C)  
 Turbidity: 5 NTU Max

#### Suggested Retail Price for Replacement Filter Cartridges:

FM-5R: \$19.99

**NOTE:** Price subject to change. Contact your local retailer or call: 1-888-777-7962 for current replacement cartridge pricing.

State of California  
 Department of Health Services  
**Water Treatment Device  
 Certificate Number**  
 00 - 1430  
 Date Issued: April 19, 2000

---

<b>Trademark/Model Designation</b>	<b>Replacement Elements</b>
Culligan FM-5	FM-5R
<b>Manufacturer:</b> Culligan	

---

The water treatment device(s) listed on this certificate have met the testing requirements pursuant to Section 116830 of the Health and Safety Code for the following health related contaminants:

<b>Microbiological Contaminants and Turbidity</b>	<b>Inorganic/Radiological Contaminants</b>
Cysts (protozoan) Turbidity	Asbestos Lead
<b>Organic Contaminants</b>	
None	

---

**Rated Service Capacity:** 120 gallons      **Rated Service Flow:** 0.5 gpm

Do not use where water is microbiologically unsafe or with water of unknown quality, except that systems claiming cyst reduction may be used on water containing cysts.

#### IOWA RESIDENTS ONLY:

Store or seller's name \_\_\_\_\_

Address \_\_\_\_\_

City                      State                      Zip \_\_\_\_\_

Telephone \_\_\_\_\_

Seller's signature \_\_\_\_\_

Customer's signature                      Date \_\_\_\_\_

## Two-Year Limited Warranty

Culligan warrants your Culligan Faucet Water Filter System for two years from the date of purchase (except for the FM-5R replacement filter, which is warranted for 30 days) against all defects in materials and workmanship, when used in compliance with the Operating Instructions. Culligan disclaims all implied warranties, including without limitation, warranties of merchantability and fitness for a particular purpose.

If for any reason the product proves to be defective within two years from the date of purchase, return it to the retailer from whom it was purchased for exchange, or if you do not receive a satisfactory resolution, ship the unit to the address below and the entire system will be repaired or replaced without charge. Please package your Culligan unit carefully to avoid damage in transit.

This warranty gives you specific legal rights, and you may have other legal rights which vary from state to state.

Culligan assumes no responsibility for incidental or consequential damages; for damages arising out of misuse of the product or the use of any unauthorized attachment. Some states do not allow the exclusion or limitation of implied warranties or incidental or consequential damages, so the above limitations or exclusion may not apply to you.

Should service be required during or after the warranty period, or should you have any question regarding how to use your Culligan Faucet Water Filter System please call our Technical Support department at 1-800-645-5426, Monday through Friday, 7:30 A.M. to 5 P.M. Central Standard Time.



Culligan International Company  
One Culligan Parkway  
Northbrook, Illinois 60062  
[www.culligan.com](http://www.culligan.com)

Customer Service M-F 7:30 a.m – 5:00 p.m. CST  
Phone: 1-800-634-1455 Fax: 1-888-749-8826  
International: Phone (920) 457-9435 • Fax (920) 457-2417  
e-mail: [customerservice@culligan.com](mailto:customerservice@culligan.com)

Sales & Marketing Correspondence  
P.O. Box 1086 • Sheboygan, WI 53082-1086  
Fax (847) 291-7632  
e-mail: [sales-marketing@culligan.com](mailto:sales-marketing@culligan.com)



# Filtro para Instalar en su Grifo Manual para el Uso y el Mantenimiento Modelo FM-5



## ¡Felicitaciones!

Usted ha comprado un filtro para su agua Culligan® de alta calidad, diseñado para darle agua más limpia, más saludable y con mejor sabor. Por más de 60 años, Culligan a suministrado agua de mejor calidad alrededor del mundo. Para obtener la mejor agua posible que usted pueda desear a cualquier momento, usted debe tener confianza con la marca Culligan. Nuestra meta es proveer agua con una calidad lo más alta posible, y con el mejor servicio posible para su hogar, su salud y su familia.

## Especificaciones para el funcionamiento

Margen de presión: 30-125 psi / 2.1-8.6 bar

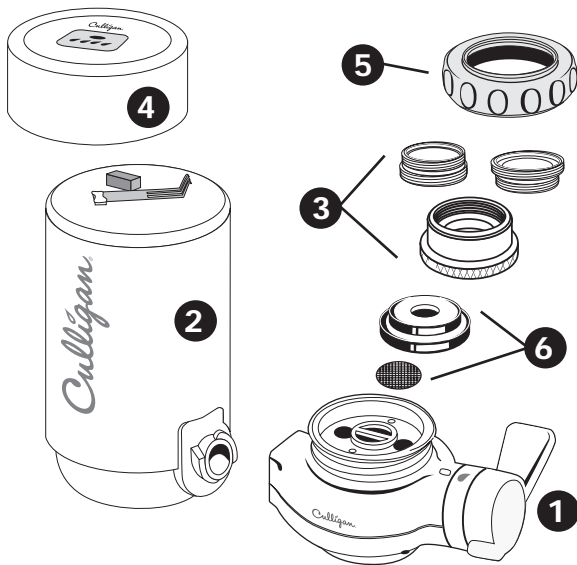
Margen de temperatura: 40-100°F / 4.4-37.8°C

flujo estimado durante servicio: 0.5 gpm at 60 psi / 1.9 Lpm @ 4.08 bar

Capacidad del filtro: FM-5: 120 galones / 452 L

## Piezas Incluidas

- |  |        |
|--|--------|
| 1. Montaje con un rociador de tres estilos, controlados con una válvula en la manija | 157680 |
| 2. Cartucho filtrante  | 155696 |
| 3. Adaptadores del grifo ( 3 de metal con arandelas)                                 | 144736 |
| 4. Monitor   | 157810 |
| 5. Collar de unión   |        |
| 6. Arandela y rejilla - Instaladas en el Montaje                                     |        |



El FM-5 es Analizado y Certificado por NSF Internacional a NSF/ANSI Norma 42 para la Reducción Estético de Sabor y Olor, Cloro, Particula Clase I y la abilidad de impedir el crecimiento de bacteria sin destruir la bacteria. Norma 53 para la Reducción de Quistes, Turbiedad, Asbestos y Plomo.

11/03 145880 Rev B

## Precauciones

**ADVERTENCIA:** no use con agua que es peligrosa microbiologicamente o es de una calidad desconocida sin desinfectarla adecuadamente antes y/o después del sistema. Sistemas los cuales han sido certificados para la reducción de quistes, se pueden usar en aguas desinfectadas que pueden contener quistes filtrables.

**PRECAUCIÓN:** este filtro tiene que protegerse contra congelación. Falta de hacerlo puede resultar en grietas en el filtro causando goteras.

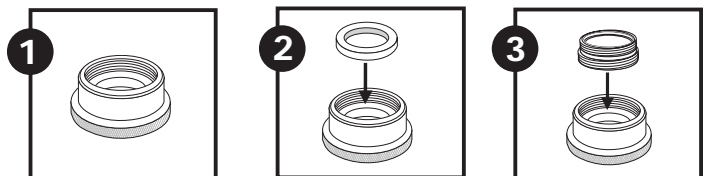
### NOTA:

- Para uso con agua fria solamente (cuando esta filtrando agua)
- Asegúrese de que la instalación cumpla con todas las leyes y regulaciones estatales y locales.
- Los contaminantes u otras sustancias que se quitan o se reducen por este aparato para el tratamiento del agua no se encuentran en su agua necesariamente.
- El cartucho filtrante tiene una duración útil limitada. Cambios en el sabor, olor y/o flujo del agua que está filtrando son indicaciones que usted debe reemplazar el cartucho filtrante.
- Recomendamos fluir el cartucho filtrante completamente después de periodos extendidos sin uso (p. ej. durante vacaciones). Deje que el agua corra por 5 minutos antes de usar el agua.

## Como seleccionar el adaptador correcto para su grifo

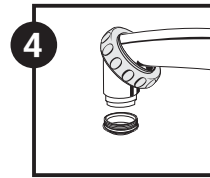
- (1) Seleccione el adaptador más grande con roscas internas (fig. 1) del conjunto de accesorios de adaptadores (Fig. 1).
- (2) Seleccione una de las arandelas más grandes y póngala nivelada y aseguradamente dentro del adaptador más grande (Fig. 2).
- (3) Quite el aerador de su grifo y determine el tipo de roscas del grifo:
  - A. Roscas externas: utilice el adaptador y la arandela más grandes solamente.
  - B. Roscas internas: por medio de tanteo seleccione un adaptador pequeño (con roscas externas) que ajuste en su grifo. Asegúrese de tener una arandela localizada dentro del adaptador más grande, y entonces atornille el adaptador más pequeño dentro del adaptador más grande y aprieteo aseguradamente (Fig. 3).

**NOTA:** adaptadores que ajustan la mayoría de grifos son incluidos. Para obtener un sello hermético, tal vez usted tiene que usar la arandela en el aereador de su grifo en adición de las arandelas incluidas con los adaptadores. Si los adaptadores no ajustan, se recomienda que usted consulte con un plomero o una ferreteria local, para que ellos le ayuden a obtener los adaptadores roscados correctos.

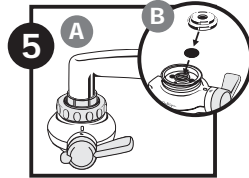


## Instalando el filtro

(4) Destornille y quite el collar del montaje del filtro. Inserte el collar sobre la punta del grifo con las roscas hacia usted. Atornille el adaptador que usted ha seleccionado entre el grifo aseguradamente (Fig. 4). Si se utiliza el adaptador más pequeño, coloque la segunda arandela en el adaptador antes de atornillarlo en el grifo.

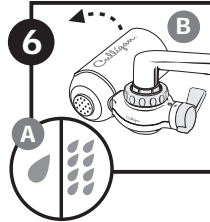


(5) Inserte el collar sobre el adaptador y atornillelo al montaje del filtro (Fig. 5A)



NOTA: asegúrese de que la rejilla y la arandela están instaladas en el montaje (Fig. 5B) antes de atornillarlo al grifo.

(6) Asegúrese de que la manija con válvula apunta a una posición SIN filtrar (la gota llena o las ocho gotas llenas) (Fig. 6A). Gire el cartucho filtrante horizontalmente al montaje del filtro de manera que la tapa del cartucho filtrante no apunte hacia usted. Inserte el vástago en el cartucho filtrante entre el montaje con un rociador de tres estilos, controlados con una válvula en la manija, hasta cuando escuche con un clic indicándole que está en la posición correcta (Fig. 6B).



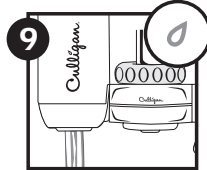
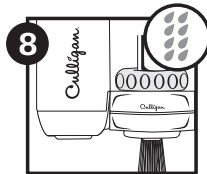
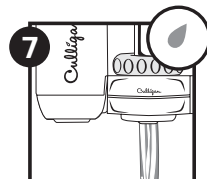
## Usando el Filtro

El cartucho filtrante Culligan® para uso en su grifo tiene una manija con una válvula la cual tiene una característica única de un rociador con tres estilos. Simplemente abra el grifo y gire la manija para seleccionar el estilo rociador que usted desea:

1. Chorro sin agua filtrada
2. Rociador sin agua filtranda
3. Rociador con agua filtrada (solamente para uso con agua fría)

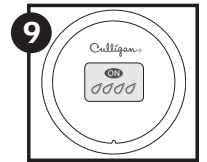
NOTA: es muy importante fluir los cartuchos filtrantes nuevos por 10 minutos para quitar los pedazos muy finos de carbón (los cuales son inocuos pero se deben eliminar antes de usar el agua filtrada). Deje que el agua corra por tres segundos antes de cada uso.

**PRECAUCIÓN:** no filtre agua que es más caliente de 100°F/37.8°C porque dañará el cartucho filtrante.



## Como Leer el Monitor

Cuando usted saca el filtro para uso en el grifo de la caja modelo FM-5 con monitor, el despliegue del monitor está en blanco (en una posición sin funcionamiento). Instale el filtro en el grifo, abra el agua, y gire la manija a la posición DE FILTRAR (mire el diagrama bajo "Usando el filtro"). El monitor empieza a funcionar automáticamente. El despliegue LED debe demostrar la palabra "ON" y cuatro gotas vacías de agua (mire el diagrama).



A medida que usted continúa usando el filtro, las cuatro gotas de agua empezaran a llenarse, una por una, de la derecha a la izquierda. Después de que usted haya filtrado 120 galones o 456 litros (aproximadamente 3 meses en una familia de cuatro personas). El monitor demostrará cuatro gotas llenas y el monitor le da una señal de destellos. Esto indica que es tiempo de reemplazar el cartucho filtrante (mire las instrucciones bajo "Como Reemplazar el Cartucho Filtrante").

El monitor funciona con una batería permanente (no la tiene que reemplazar). Para maximar la duración útil del monitor para el filtro, USTED DEBE QUITAR EL MONITOR ÚNICAMENTE cuando reemplaza el cartucho filtrante.

## Reemplazando el Cartucho Filtrante

El filtro Culligan FM-5 para uso en el grifo dura hasta 120 galones, / 456 litros o más o menos 2 meses. Cuando todas las gotas en el monitor están LLENAS, usted necesita reemplazar el cartucho filtrante. El cartucho filtrante de reemplazo para el FM-5 es el FM-5R.

NOTA: reducción del flujo o presión en el agua que está filtrando es otra indicación de que usted tiene que reemplazar el cartucho filtrante.

(A) Ponga la manija del rociador en la posición sin filtrar.

NOTA: si usted tiene la manija en posición de filtrar, usted no va a poder quitar el cartucho filtrante (Fig. A).

(B) Dele 1/4 de vuelta al cartucho filtrante para quitarlo de la junta del filtro (Fig. B). Deseche del cartucho filtrante usado.

(C) Siga el paso #6 bajo "Instalando el filtro".

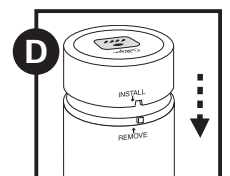
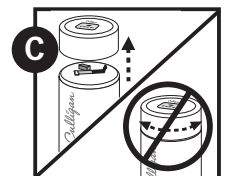
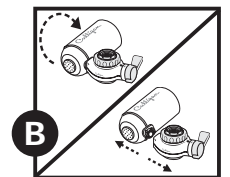
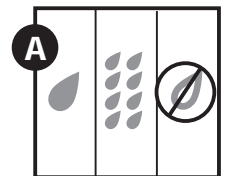
(D) Después de quitar el cartucho filtrante usado, levante suavemente el monitor de la tapa del cartucho filtrante. NO LE DE VUELTAS AL MONITOR PARA QUITARLO (Fig. C). Deseche del cartucho filtrante y guarde el monitor.

(E) Oprima el botón de reajuste localizado en la parte inferior del monitor. Tiene que alinear la flecha debajo de la palabra INSTALL (en la parte de atrás del monitor), con la flecha encima de la palabra REMOVE (en la parte de atrás de cartucho filtrante) y suavemente junte los hasta que oiga un chasquido.

NOTA: asegúrese de alinear las flechas del monitor con el cartucho filtrante, o usted puede dañar el monitor.

NOTA: es muy importante fluir el cartucho filtrante nuevo por 10 minutos para quitar los pedazos finos de carbón (los cuales son inocuos pero se deben eliminar antes de usar el agua filtrada). Deje que el agua corra for 3 segundos antes de cada uso.

(F) Siga el paso #6 bajo "Instalando el filtro".



## Reparaciones

Si gotea del cartucho filtrante donde se une al montaje del filtro.

Asegúrese que la arandela está localizada entre el cartucho filtrante y el punto de unión.

Agua fluye despacio o desigual.

El cartucho filtrante está tapado. Reemplazelo.

Agua que no es filtrada y que es filtrada fluyen al mismo tiempo.

Necesita reemplazar las bolitas negras localizadas dentro del montaje del filtro.

Llame al departamento de ayuda técnica por detalles.

Manija con válvula se despegó del acoplamiento de montaje del filtro.

Tiene que reemplazar el montaje del filtro. Llame al departamento de ayuda técnica por detalles.

Las Luces Permanecen Prendidas aunque usted cierra el agua.

1. Suavemente quite el monitor del cartucho filtrante. . NO LE DE VUELTAS AL MONITOR PARA QUITARLO.
2. Presione suavemente los tres dientes de cobre amarillo en el cartucho de filtro hacia abajo.
3. Reemplace el cartucho filtrante. Abra y cierre el agua. Repita el proceso o llame al departamento de ayuda técnica si el problema continúa.

Las Luces Siempre Permanecen Prendidas

4. Suavemente quite el monitor del cartucho filtrante. NO LE DE VUELTAS AL MONITOR PARA QUITARLO.
5. Levante suavemente los tres dientes de cobre amarillo en el cartucho de filtro hacia arriba.
6. Reemplace el cartucho filtrante. Abra y cierre el agua. Repita el proceso o llame al departamento de ayuda técnica si el problema continúa.

Las gotas se despliegan llenas después de que reemplaza el cartucho filtrante

Quite el monitor y oprime el botón de reajustamiento en la parte interior de la tapa e instálelo de nuevo al filtro.

## Hoja de Datos de Funcionamiento

**Noticia Importante:** lea estos datos de funcionamiento y compare la capacidad de este sistema con las necesidades reales para el tratamiento de su agua. Se recomienda que, antes de instalar el sistema filtrante para las necesidades de su agua, usted debe obtener un análisis del abastecimiento de su agua para determinar las necesidades reales.

Este sistema ha sido probado de acuerdo a las normas NSF/ANSI 42 y 53 para la reducción de las sustancias indicadas a continuación. La concentración de las sustancias indicadas en el agua entrante al sistema se redujo a una concentración inferior o igual al límite permitido para el agua que sale del sistema, según se especifica en las normas NSF/ANSI 42 y 53.

**⚠ ADVERTENCIA:** no use con agua que es peligrosa microbiológicamente o es de una calidad desconocida sin

desinfectarla adecuadamente antes y después del sistema. Sistemas los cuales han sido certificados para la reducción de quistes, se pueden usar en aguas desinfectadas que pueden contener quistes filtrables.

**NOTA:** los contaminantes u otras sustancias que se quitan o se reducen por este aparato para el tratamiento del agua no se encuentran en su agua necesariamente. El sistema filtrante y el reemplazo de los cartuchos filtrantes se deben mantener de acuerdo con las instrucciones del fabricante.

**NOTA:** el término 'Bacteriostática' significa que el sistema limita el paso o el crecimiento de bacteria la cual ya puede existir en su abastecimiento de agua. No quiere decir que el agua que sale del sistema es más segura para beber de que el agua que entra al sistema.

## Modelo FM-5 con un cartucho filtrante FM-5R

Substancia	Concentración desafiante del afluente	Concentración máxima del producto permitida en el agua	Requisitos de reducción	Mínimo de reducción	Promedio de reducción
<b>Norma 42 Efectos Estéticos</b>					
Cloro	2.0 mg/L ± 10%		≥ 50%		89.4%
Partículas (0.5 to < 1µm)	por lo menos 10,000 partículas por mL		≥ 85%		99.9%
Class I					
Bacteriostática	Sistema pasa norma 42 de NSF para los Efectos Bacteriostáticos				
Sabor y Olor	Sistema pasa norma 42 de NSF para Reducción de mal Sabor y Olor				
<b>Norma 53 Efectos para la Salud</b>					
Quistes <sup>2)</sup>	Mínimo 50,000/L		99.95%	99.99%	99.99%
Turbiedad	11 mg/L ± 1 NTU	0.5 NTU		97.7%	99%
Plomo 6.5 pH	0.15 mg/L ± 10%		0.010 mg/L	98%	99%
Plomo 8.5 pH	0.15 mg/L ± 10%		0.010 mg/L	98.4 %	99%
Asbestos	10 <sup>4</sup> to 10 <sup>6</sup> fibras/L	> 10 Longitud en micras	99%	99.95%	99.95%

Caudal = 0.5 gpm (1.9 Lpm)

Capacidad = 120 galones (454 L) ó 3 meses

<sup>2)</sup> Basado en el uso de microesferas u oocistos de protozoos del parásito Cryptosporidium.

Las pruebas se realizaron bajo condiciones normales de laboratorio; el rendimiento real pudiera variar.

### Condiciones de Prueba

Velocidad de Flujo = 0.5 gpm / 2.3 Lpm

Presión de entrada = 60 psi / 4.1 bar

pH = 7.5 + / - 0.5

Temperatura = 68°F + / - 5°F / 20°C + / - 2.5°C

### Requisitos para el Funcionamiento

Presión: 30–125 psi/2.1 – 8.6 bar

Temperatura: 40 –100°F/4.4–37.8°C

Turbiedad: 5 NTU Max.

Precio Sugerido al detalle para los Cartuchos Filtrantes de Reemplazo:

FM-5R: \$19.99

**NOTA:** el precio es sugerido a cambio. Llame al distribuidor detallista local o llame gratis 1-888-777-7962 por el precio corriente de los cartuchos filtrantes.

State of California  
Department of Health Services  
Water Treatment Device  
Certificate Number  
00 - 1430  
Date Issued: April 19, 2000

---

<b>Trademark/Model Designation</b> Culligan FM-5	<b>Replacement Elements</b> FM-5R
<b>Manufacturer:</b> Culligan	

---

The water treatment device(s) listed on this certificate have met the testing requirements pursuant to Section 116830 of the Health and Safety Code for the following health related contaminants:

<b>Microbiological Contaminants and Turbidity</b> Cysts (protozoan) Turbidity	<b>Inorganic/Radiological Contaminants</b> Asbestos Lead
<b>Organic Contaminants</b> None	

---

Rated Service Capacity: 120 gallons      Rated Service Flow: 0.5 gpm

Do not use where water is microbiologically unsafe or with water of unknown quality, except that systems claiming cyst reduction may be used on water containing cysts.

## Dos Años de Garantía Limitada

Culligan garantiza su sistema filtrante FM-5 para uso en el grifo por dos años desde la fecha de compra, esta garantía excluye el cartucho filtrante FM-5R, los cuales tienen una garantía de 30 días contra defectos en los materiales y fabricación, cuando se usa de acuerdo con las instrucciones para el funcionamiento. Culligan rechaza garantías implícitas, incluyendo sin limitación, garantías de comercio y conveniencia para un finalidad particular.

Si por cualquier razón este producto resulta defectuoso durante los primeros dos años desde la fecha de compra original, simplemente devuelvalo al minorista donde lo compró por un cambio, o si usted no recibe una resolución satisfactoria, envíe el filtro a la dirección escrita debajo de esta garantía, y el filtro será reemplazado o arreglado gratuitamente. Empaque el sistema Culligan con mucho cuidado para prevenir que se dañe durante tránsito.

Esta garantía le da derechos legales, y usted puede tener otros derechos legales los cuales pueden variar de estado a estado.

Culligan no asume responsabilidad por daños incidentales, consecuentes; por daños surgidos por el maltrato del producto o el uso de uniones que no son autorizadas. Algunos estados no permiten la exclusión o limitación de garantías implícitas or incidentales o daños consecuentes, entonces las limitaciones o exclusiones mencionadas arriba probablemente no le aplican a usted.

Si su filtro necesita servicio técnico durante o después del tiempo garantizado, o si usted tiene preguntas sobre como usar el filtro Culligan para uso encima del mostrador por favor llame gratis a nuestro departamento de ayuda técnica al número 1-800-645-5426, de lunes a viernes, desde las 7:30 A.M hasta las 5:00 P.M. Hora Central Civil.

### ÚNICAMENTE PARA LOS RESIDENTES DE IOWA, EE.UU.:

Nombre del negocio o vendedor:

Dirección:

Ciudad: Estado: Código Postal:

Teléfono:

Firma del vendedor:

Firma del comprador:

Fecha:



Culligan International Company  
One Culligan Parkway  
Northbrook, Illinois 60062  
www.culligan.com

Customer Service M-F 7:30 a.m – 5:00 p.m. CST  
Phone: 1-800-634-1455 Fax: 1-888-749-8826  
International: Phone (920) 457-9435 • Fax (920) 457-2417  
e-mail: customerservice@culligan.com

Sales & Marketing Correspondence  
P.O. Box 1086 • Sheboygan, WI 53082-1086  
Fax (847) 291-7632  
e-mail: sales-marketing@culligan.com