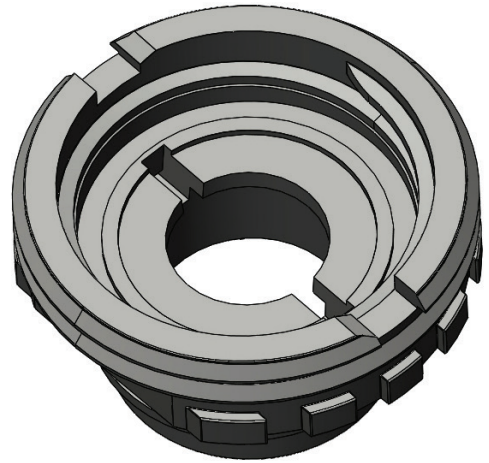


NEW SLEEVE BOLT DESIGN INSIDE

OLD (Black)



NEW (Grey)



READ AND FOLLOW ALL UPDATED INSTALLATION AND MAINTENANCE INSTRUCTIONS IN ACCORDANCE WITH THE NEW SLEEVE BOLT ASSEMBLY.

NOUVEAU MODÈLE DE RACCORD DE GAINE

VEUILLEZ LIRE ET SUIVRE ATTENTIVEMENT L'ENSEMBLE DES INSTRUCTIONS D'INSTALLATION ET DE MAINTENANCE AYANT ÉTÉ MISES À JOUR EN VERTU DU NOUVEL ENSEMBLE DE RACCORD DE GAINE.

CONTIENE UN NUEVO DISEÑO DE TORNILLO DE MANGUITO

LEA Y SIGA TODAS LAS INSTRUCCIONES DE INSTALACIÓN Y MANTENIMIENTO ACTUALIZADAS DE ACUERDO CON EL ENSAMBLAJE DEL NUEVO TORNILLO DE MANGUITO.

There has been an important change in the design of the sleeve bolt that retains the lamp and quartz sleeve in your VIQUA UV disinfection system.

The new sleeve bolt can be identified by the colour which is now grey rather than black.

For new systems simply follow the installation instructions.

NOTE: when using the new grey sleeve bolt, only one O-ring is required (previously, 2 O-rings were required).

Replacement lamps and quartz sleeves now include the new sleeve bolt along with a single O-ring

The intent of the new grey sleeve bolt is to replace the existing black sleeve bolt for systems already installed. Only one O-ring is required with the new grey sleeve bolt.

Un changement important a été réalisé dans la conception de la vis de manchon qui fixe la lampe et le manchon en quartz dans votre système de désinfection par UV VIQUA.

La nouvelle vis de manchon peut être identifiée grâce à sa nouvelle couleur grise, l'ancien modèle étant noir.

Pour les nouveaux systèmes, veuillez simplement suivre les instructions d'installation.

REMARQUE : lors de l'utilisation de la nouvelle vis de manchon grise, seul un joint torique est requis (anciennement, deux joints toriques étaient requis).

Les lampes et les manchons en quartz de remplacement incluent désormais la nouvelle vis de manchon ainsi qu'un joint torique unique.

L'objectif de cette nouvelle vis de manchon grise est de remplacer la version actuelle de couleur noire pour les systèmes déjà installés. Seul un joint torique est requis avec la nouvelle vis de manchon grise.

Se ha implementado un cambio importante en el diseño del tornillo del manguito que sujeta la lámpara y el manguito de cuarzo de su sistema de desinfección UV VIQUA.

Puede identificar el nuevo tornillo del manguito mediante el color, que ahora es gris en lugar de negro.

Para los nuevos sistemas, siga las instrucciones de instalación.

Nota: Cuando utilice el nuevo tornillo del manguito gris, solo es necesaria una junta tórica (anteriormente, eran necesarias dos juntas tóricas).

Las lámparas y los manguitos de cuarzo de respuesta ahora incluyen el nuevo tornillo del manguito con una sola junta tórica.

El objetivo de este nuevo tornillo gris es sustituir el tornillo negro existente en sistemas ya instalados. El nuevo tornillo gris solo requiere una junta tórica.