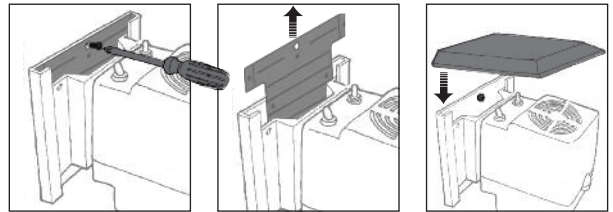


TANK SYSTEM INSTALLATION INSTRUCTIONS

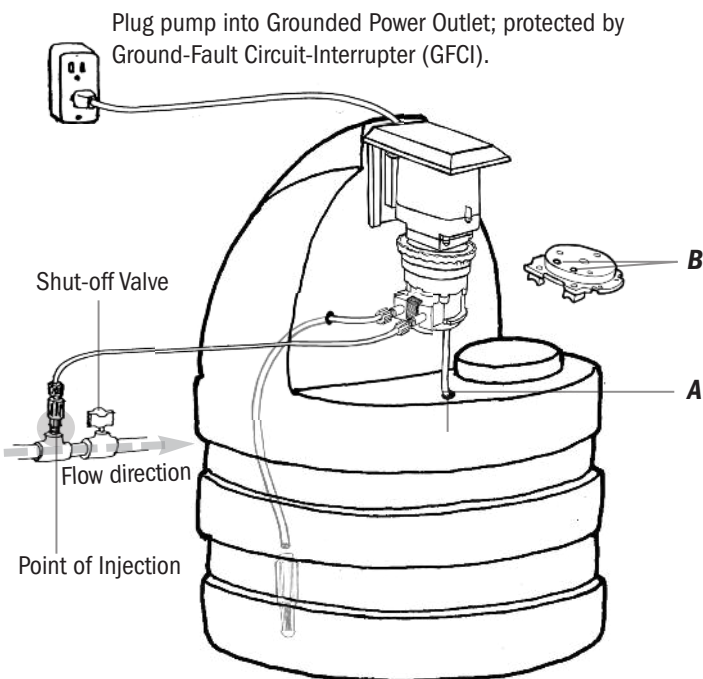
⚠ WARNING TO BE INSTALLED AND MAINTAINED BY PROPERLY TRAINED PROFESSIONAL INSTALLER ONLY. READ MANUAL & LABELS FOR ALL SAFETY INFORMATION & INSTRUCTIONS.

Classic Single Head Pump Tank System ONLY

IMPORTANT! The Classic Tank System is shipped with an insert between the motor base and mounting bracket to prevent damage during shipping. Please remove the top screw in the mounting bracket and remove insert, then reinstall the screw and install the rainroof.



Installation example shows the Classic Adjustable model.



- 1 Install the injector into the pipe or fitting.
- 2 Install the discharge line from the discharge side of the pump head to the injection point.
- 3 Secure the weighted strainer to the suction line inside the tank and position 3" from tank bottom. Then install the line to the suction side of the pump head.
- 4 Install the optional spill recovery. The spill recovery is not recommended for acid applications and is not applicable to the Econ Pump Line or to any pumps with an S4 pump prefix.
 - Drill a 1/4" hole in tank surface below pump head **A**.
 - Unlatch and remove pump head cover.
 - Punch out one of two hole plugs using a 7/32" punch **B** (alternatively, you can use a 7/32" drill).
 - Reinstall pump head cover, secure latches.
 - Cut a 6" section of 1/4" suction/discharge tubing and insert ends through holes **A** and **B**.
- 5 Connect the power cord to the proper pump control circuit.
- 6 Fill the tank with solution and securely tighten the locking cap.
- 7 Prime the pump and perform final adjustments, as shown in the pump manual.

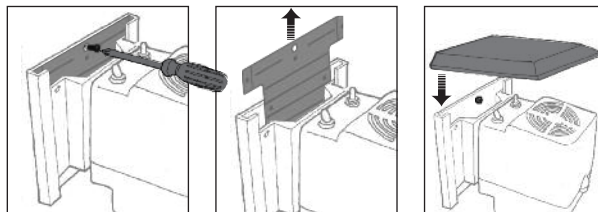
NOTE: Tank Systems are not available with pumps with S5, 100 or 170 pump prefixes.

INSTRUCCIONES DE INSTALACIÓN DEL SISTEMA DE TANQUE

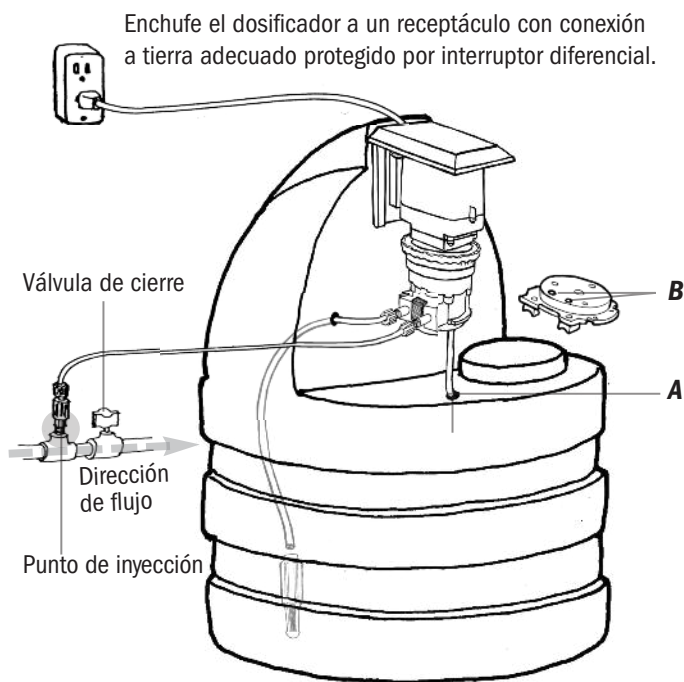
⚠️ ADVERTENCIA INSTALACIÓN DEBE SER REALIZADA Y MANTENIDA POR PROFESIONALES DEBIDAMENTE ENTRENADOS. LEA EL MANUAL Y LAS ETIQUETAS PARA OBTENER LAS INSTRUCCIONES Y LA INFORMACIÓN DE SEGURIDAD.

Sistema de Tanque con Dosificador Serie Clásica de un Cabezal SOLAMENTE

¡IMPORTANTE! El sistema con dosificador clásico va enviado con un suplemento plástico entre la base y el soporte del motor, para prevenir daños durante el transporte. Por favor remueva el tornillo superior y retire el suplemento de plástico. Luego vuelva a colocar el tornillo e instale el techo de lluvia.



Ejemplo de instalación muestra modelo de Serie Clásica Ajustable



- 1 Instale el conector de inyección en la tubería.
- 2 Instale el tubo de descarga, desde el lado de descarga del cabezal al punto de inyección.
- 3 Deslice el tubo de descarga en el filtro con pesa dentro del tanque y colóquelo a 7 cm del fondo del tanque. Luego instale el tubo en el lado de succión del cabezal.
- 4 Instale la Recuperación de pérdidas opcional. La misma no se recomienda para aplicaciones con ácidos y no es aplicable a la línea de dosificadores Econ ni a ningún dosificador con prefijo S4 en el número de parte.
 - Perfore un orificio de 1/4 de pulgada en la superficie del tanque debajo del cabezal de la bomba. **A**
 - Separe y remueva la cubierta del cabezal.
 - Perfore uno de los agujeros utilizando un perforador de 7/32 pulgadas **B** (puede utilizar un taladro de 7/32 pulgadas).
 - Reinstale la cubierta del cabezal, asegúrela.
 - Corte una sección de 13 cm de tubo de succión/descarga de 1/4 de pulgada e inserte los extremos en los agujeros **A** y **B**.
- 5 Conecte el cable eléctrico al circuito adecuado.
- 6 Llene el tanque con la solución química y coloque la tapa.
- 7 Realice el cebado del dosificador y los ajustes finales necesarios como se indica en el manual.

NOTA: Los sistemas de tanque no son disponibles con dosificadores de prefijos S5, 100 o 170.